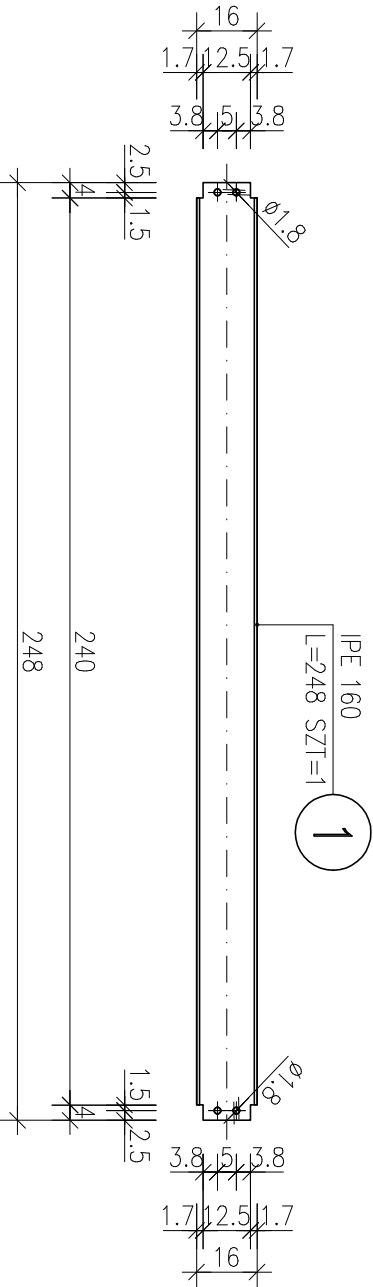


ZESTAWIENIE STALI

POZ. ELEMENTU	NR ELEMENTU	NAZWA ELEMENTU	DŁUGOŚĆ [mm]	GATUNEK STALI	LICZBA			DŁ. RAZEM [m]	MASA JEDN [kg/m]	MASA 1 ELEM [kg]	MASA RAZEM [kg]	POLE JEDN [m ² /m]	POLE 1 ELEM [m ²]	POLE RAZEM [m ²]	UWAGI
					SZTUK	x	POZ./RAZEM								
RS-2	1	IPE 160	2480	S235JR	1	1	1	2.48	15.8	39.18	39.18	0.62	1.55	1.55	
OGÓŁEM															
NADDATEK NA SPOINY: 1.5%															
NADDATEK NA NIERÓWNOŚCI: 1%															
NADDATEK NA ELEM. DODATK.: 1%															
RAZEM:															
WYKONAĆ: x6															

POZYCJA RS-2

SKALA 1:20
–wykonać: 6 szt.



stal S235JR

S1	Śruba M16 z gwintem na całym trzpieniu M16-6.8-B-Fe/Zn l=40mm podkładka zwykła 18-Fe/Zn nakrętka M16-10-B-Fe/Zn 4 sztuki/1 element
----	--

PROJEKT WYKONAWCZY

OBIEKT:	ROZBUDOWA Z PRZEBUDOWĄ I TERMOIZOLACJĄ BUDYNKU DAWNEGO PRZEDSZKOLA NA POTRZEBY KLUBU DZIECIĘCEGO I KLUBU SENIORA		
INWESTOR:	Gmina Święciechowa ul. Ułańska 4; 64-115 Święciechowa		
LOKALIZACJA:	ul. Kościelna 4; 64-115 Święciechowa działka nr 90; obręb: 0011 Święciechowa		
KONSTRUKCJA PROJEKTOWAŁ:	mgr inż. Marcin Donke upr. nr WKP/0038/POOK/07 w spec. konstrukcyjno-budowlanej		Podpis:
ASYSTENTKA PROJEKTANTA:	inż. Justyna Jendroszyk upr. nr w spec.		Podpis:
TYTUŁ RYSUNKU:	POZYCJA RS-2		NR RYS. 35/W
DATA:	listopad 2018	SKALA: 1:20	STRONA: